



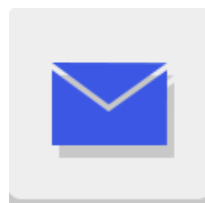
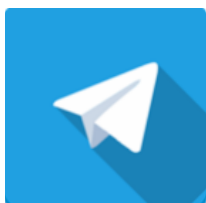
ichimoku.eu

is a lot more than just an indicator...



Ichimoku Sp. Zo.o.

Znajdziesz nas na:



OSTRZEŻENIE O RYZYKU: Informacje oraz wpisy pojawiające się mają charakter edukacyjny i nie są "rekomendacją" w rozumieniu przepisów Rozporządzenia Ministra Finansów z dnia 19 października 2005 r. w sprawie informacji stanowiących rekomendacje dotyczące instrumentów finansowych, lub ich emitentów (Dz.U. z 2005 r. Nr 206, poz. 1715). Inwestowanie na rynku Forex z użyciem dźwigni finansowej niesie ze sobą wysokie ryzyko oraz istnieje możliwość utraty części bądź całości zainwestowanych funduszy.

Zrzeczenie się: Autor niniejszego opracowania oraz właściciel strony www.ichimoku.eu nie bierze na siebie żadnej odpowiedzialności za Twoje decyzje handlowe. Wszystko co jest tu przedstawione zostało stworzone tylko i wyłącznie w celach szkoleniowych i dydaktycznych.

Walor: COCOA.

Analiza opracowana: 08/02/2020

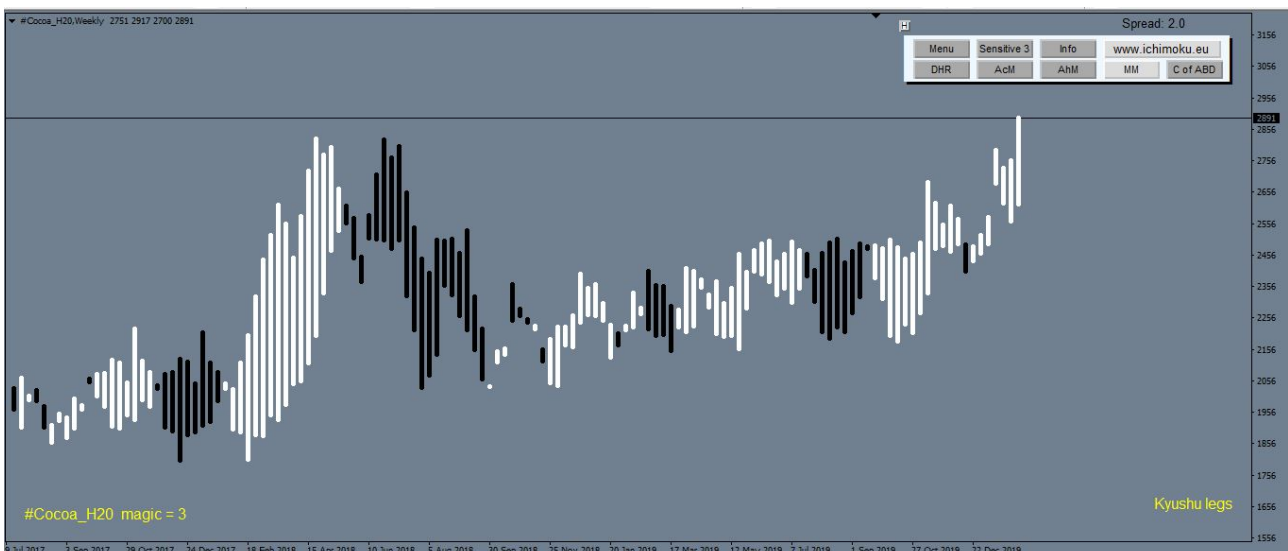
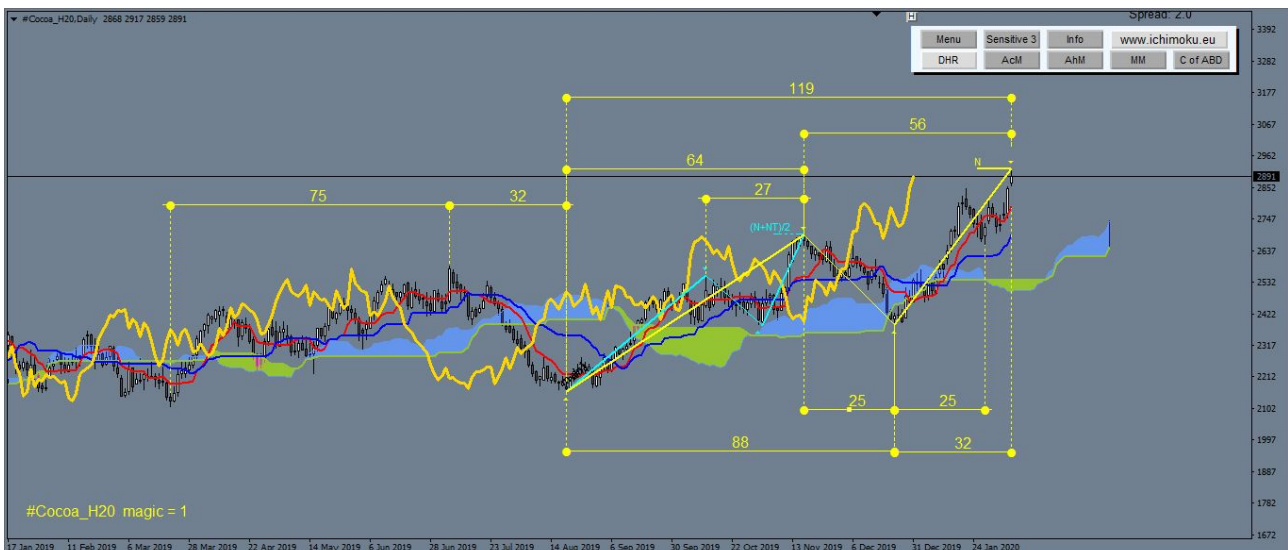
Opis sytuacji na interwale czasowym dziennym (D1):

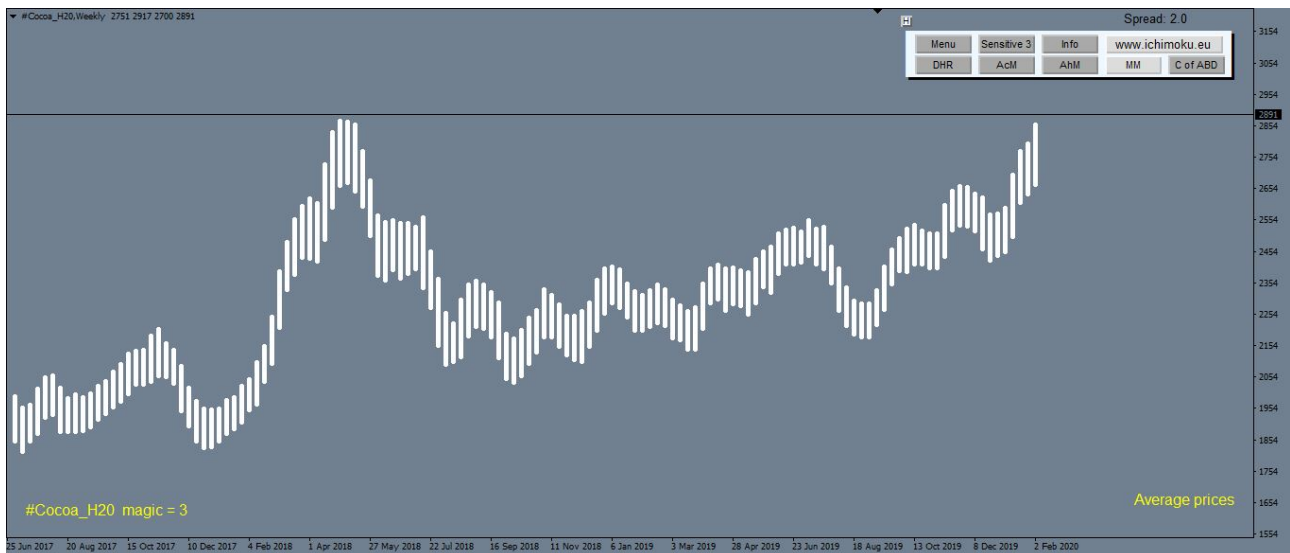
Zbliża się ciekawy moment na COCOA. Wykres dzienny pokazuje silny trend wzrostowy. Cena dotarła do zasięgu podstawowego N (kolor oznaczenia żółty). Po przebiciu oporu można się spodziewać kontynuacji ruchu wzrostowego do następnego „dnia zmiany” (18.02.2020r.).

Opis sytuacji na interwale czasowym tygodniowym (W1):

Nogi Kyushu (świece dziewięciu okresów) potwierdzają kierunek wzrostowy. „Ceny Średnie” (świece średnie) wybijają następane maksima, występują kolejne sygnały kupna (BB).

Analizę opracował: Bogdan Kobak コバック・ボフダン





OSTRZEŻENIE O RYZYKU: Informacje oraz wpisy pojawiające się mają charakter edukacyjny i nie są "rekomendacją" w rozumieniu przepisów Rozporządzenia Ministra Finansów z dnia 19 października 2005 r. w sprawie informacji stanowiących rekomendacje dotyczące instrumentów finansowych, lub ich emitentów (Dz.U. z 2005 r. Nr 206, poz. 1715). Inwestowanie na rynku Forex z użyciem dźwigni finansowej niesie ze sobą wysokie ryzyko oraz istnieje możliwość utraty części bądź całości zainwestowanych funduszy.

Zrzeczenie się: Autor niniejszego opracowania oraz właściciel strony www.ichimoku.eu nie bierze na siebie żadnej odpowiedzialności za Twoje decyzje handlowe. Wszystko co jest tu przedstawione zostało stworzone tylko i wyłącznie w celach szkoleniowych i dydaktycznych.

www.ichimoku.eu

Ichimoku Sp. z o. o. z siedzibą w Katowice Aleje Bolesława Krzywoustego 4/1, kod pocztowy 40-870, Polska, wpisana do Krajowego Rejestru Sądowego przez Sąd Rejonowy w Katowice-Wschód w Katowicach, Wydział VIII Gospodarczy KRS pod numerem KRS 0000771061, o kapitale zakładowym 5.000,00 zł, NIP 6342950794, REGON 382539071