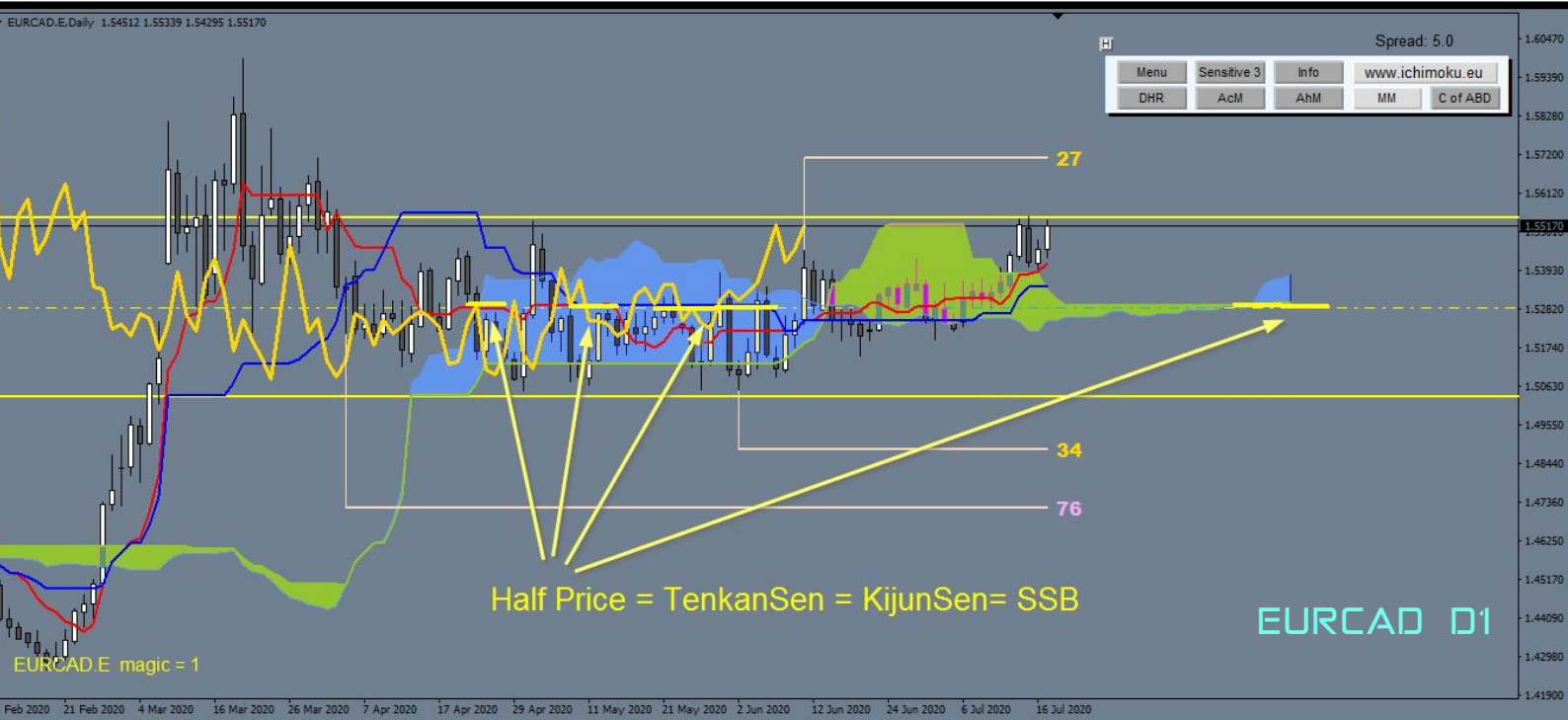




ichimoku.eu

is a lot more than just an indicator...



EURCAD

Analiza opracowana: 19/07/2020

Para walutowa: EUR/CAD.

Analiza opracowana: 19/07/2020r.

Opis sytuacji na interwale czasowym dziennym (D1):

Zbliża się ciekawy moment na EUR/CAD. Świece dzienne pokazują formacje wzrostowe. Obecnie mamy okres usztywnienia ceny — szamotaniny, który przybiera formę ramki. Wykres dzienny tworzy szeroką konsolidację — ramkę o zakresie (1,5052 — 1,5532).

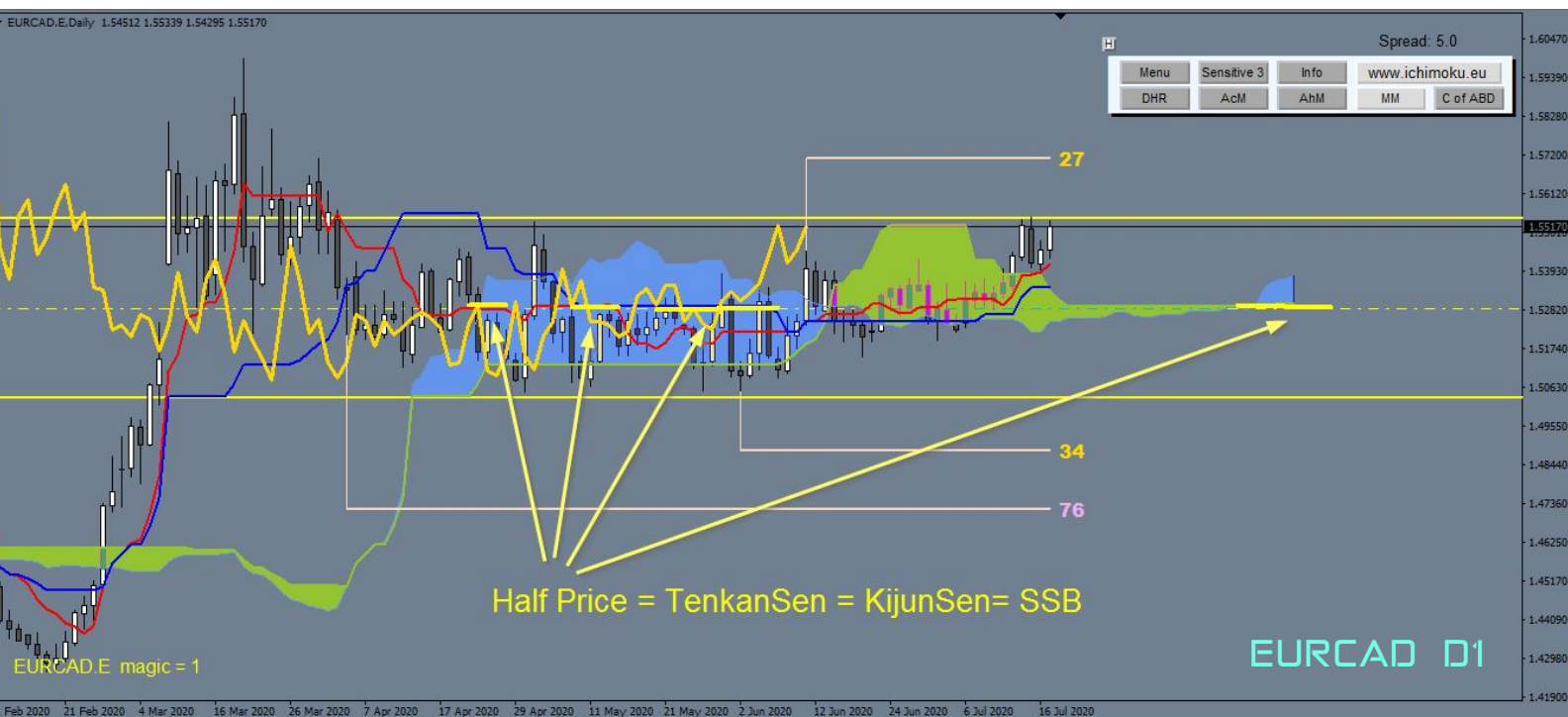
Opis sytuacji na interwale czasowym tygodniowym (W1):

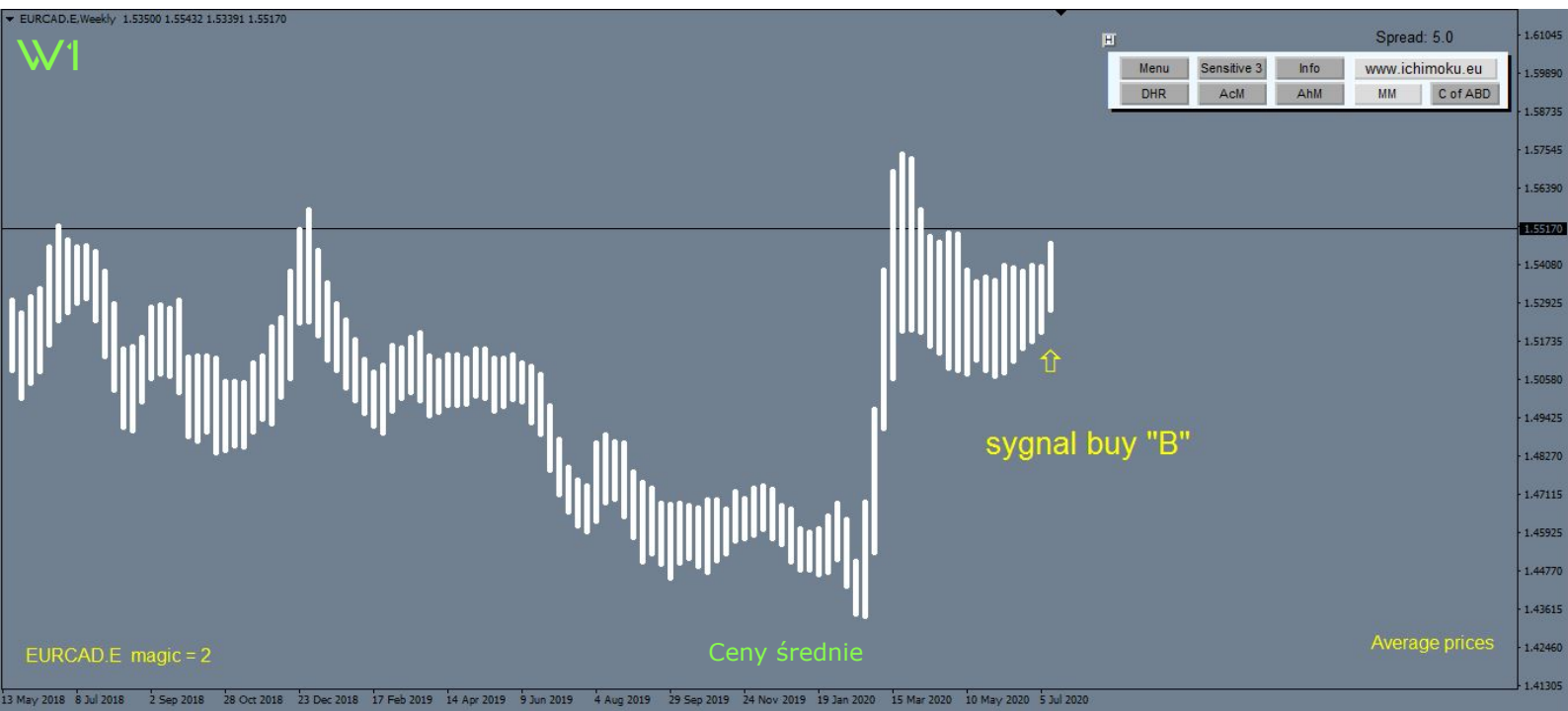
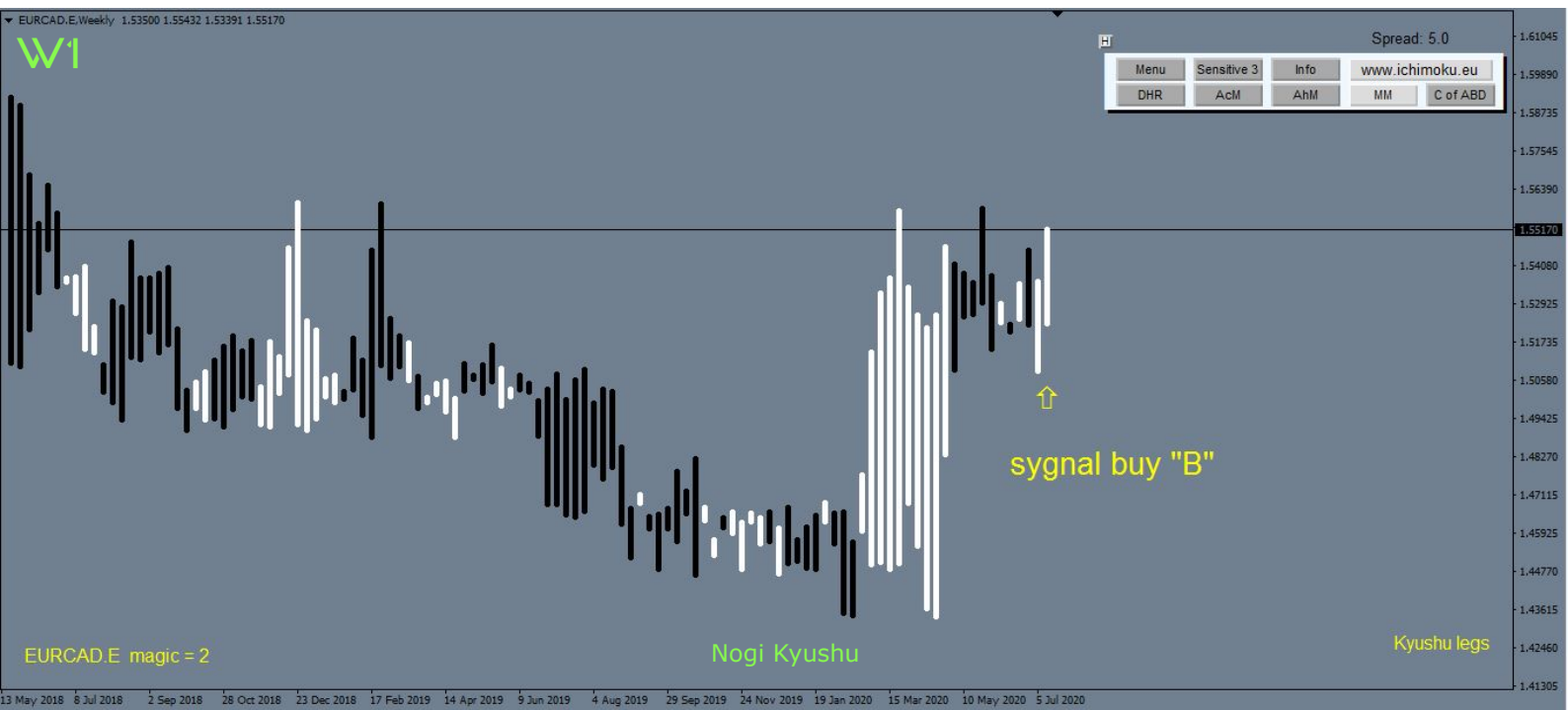
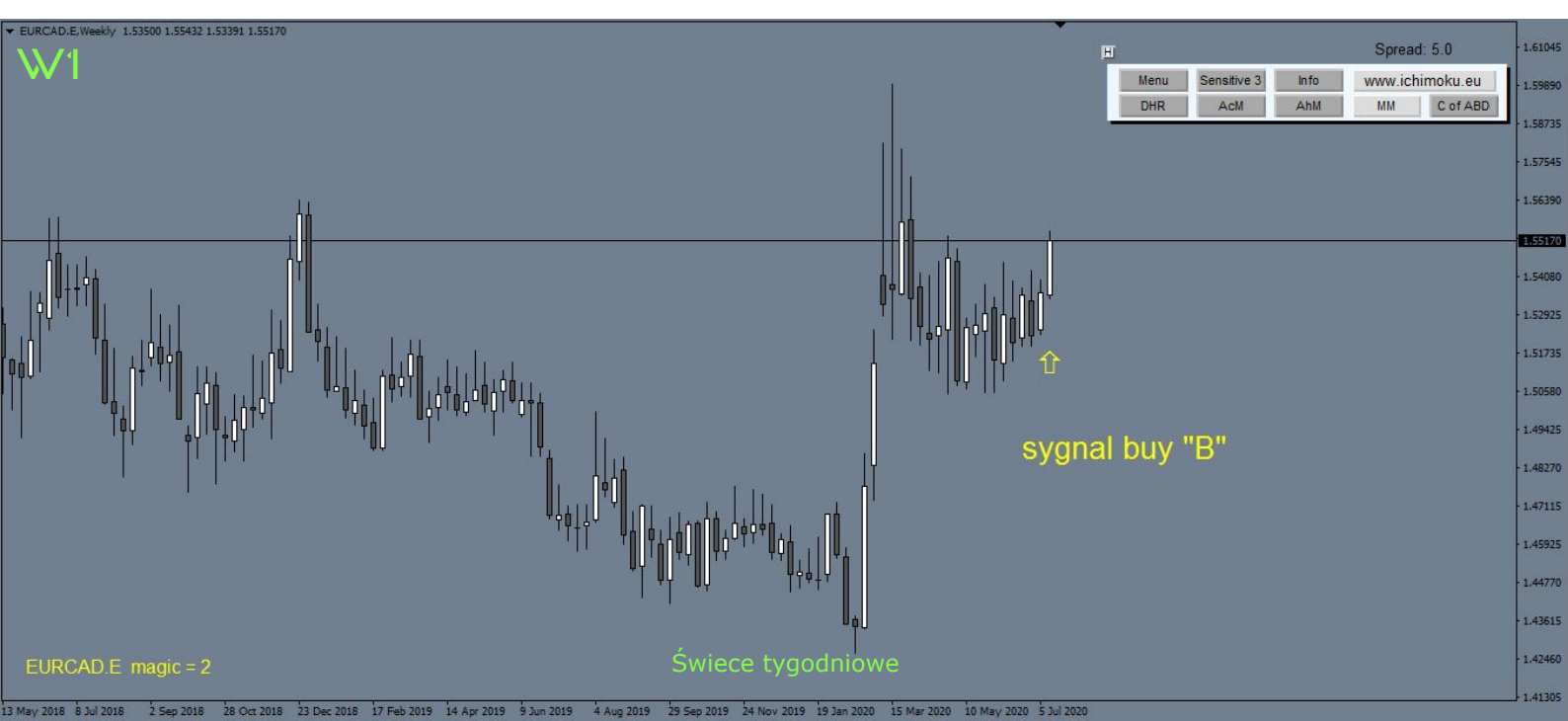
Nogi Kyushu (świece dziewięciu okresów) zmieniły się na wzrostowe, ponadto został wygenerowany sygnał kupna (B). Na wykresie tygodniowym „Cen Średnich” (świec średnich) pojawiają się sygnały wzrostowe — kupna (B).

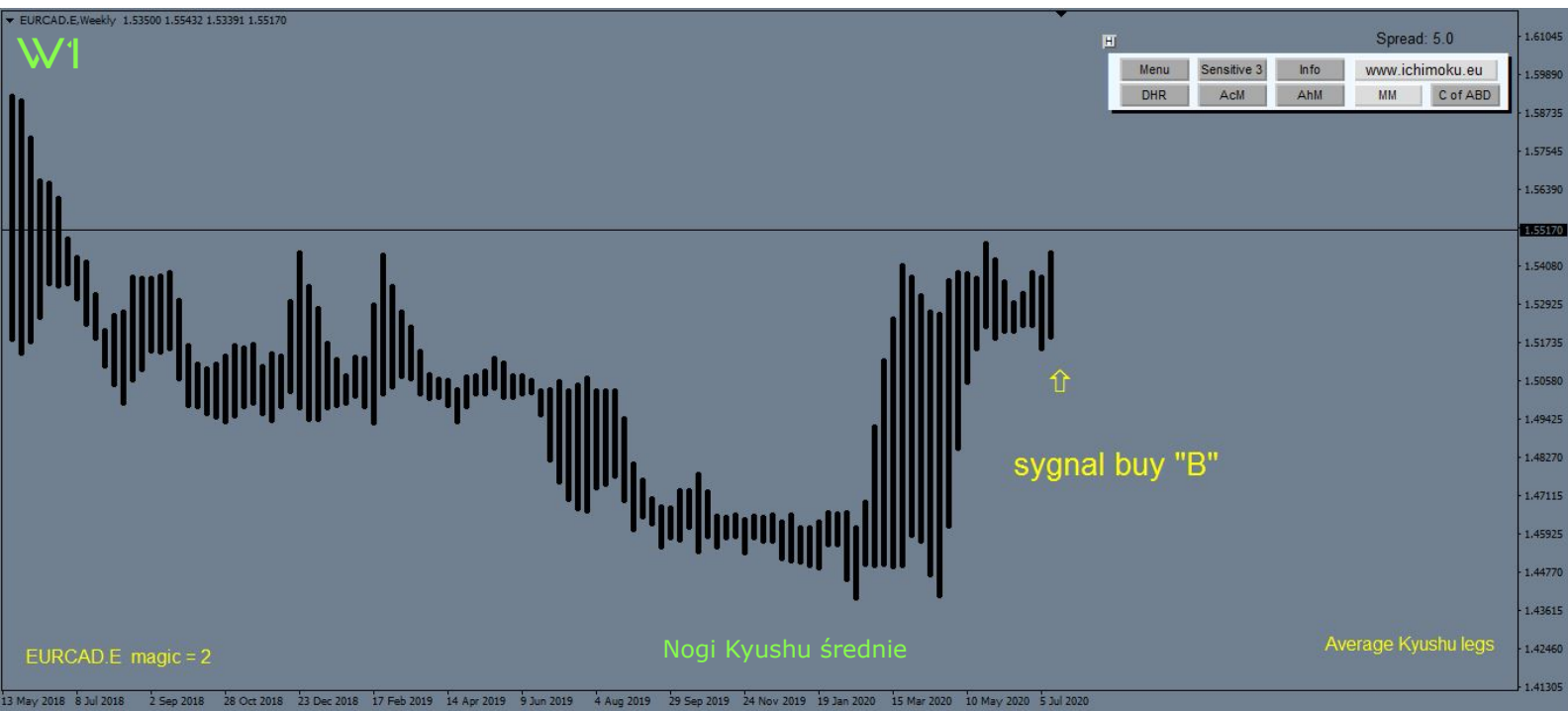
Analizę opracowali:

Bogdan Kobak コバック・ボフダン

Piotr Fryjewicz フリエウイッチュ・ピョートル







OSTRZEŻENIE O RYZYKU: Informacje oraz wpisy pojawiające się mają charakter edukacyjny i nie są "rekomendacją" w rozumieniu przepisów Rozporządzenia Ministra Finansów z dnia 19 października 2005 r. w sprawie informacji stanowiących rekomendacje dotyczące instrumentów finansowych, lub ich emitentów (Dz.U. z 2005 r. Nr 206, poz. 1715). Inwestowanie na rynku Forex z użyciem dźwigni finansowej niesie ze sobą wysokie ryzyko oraz istnieje możliwość utraty części bądź całości zainwestowanych funduszy.

Zrzeczenie się: Autor niniejszego opracowania oraz właściciel strony www.ichimoku.eu nie bierze na siebie żadnej odpowiedzialności za Twoje decyzje handlowe. Wszystko co jest tu przedstawione zostało stworzone tylko i wyłącznie w celach szkoleniowych i dydaktycznych.

www.ichimoku.eu

Ichimoku Sp. z o. o. z siedzibą w Katowice Aleje Bolesława Krzywoustego 4/1, kod pocztowy 40-870, Polska, wpisana do Krajowego Rejestru Sądowego przez Sąd Rejonowy w Katowice-Wschód w Katowicach, Wydział VIII Gospodarczy KRS pod numerem KRS 0000771061, o kapitale zakładowym 5.000,00 zł, NIP 6342950794, REGON 382539071



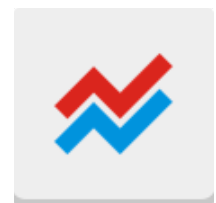
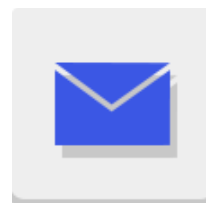
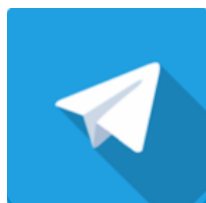
ichimoku.eu

is a lot more than just an indicator...



Ichimoku Sp. Zo.o.

Znajdziesz nas na:



OSTRZEŻENIE O RYZYKU: Informacje oraz wpisy pojawiające się mają charakter edukacyjny i nie są "rekomendacją" w rozumieniu przepisów Rozporządzenia Ministra Finansów z dnia 19 października 2005 r. w sprawie informacji stanowiących rekomendacje dotyczące instrumentów finansowych, lub ich emitentów (Dz.U. z 2005 r. Nr 206, poz. 1715). Inwestowanie na rynku Forex z użyciem dźwigni finansowej niesie ze sobą wysokie ryzyko oraz istnieje możliwość utraty części bądź całości zainwestowanych funduszy.

Zrzeczenie się: Autor niniejszego opracowania oraz właściciel strony www.ichimoku.eu nie bierze na siebie żadnej odpowiedzialności za Twoje decyzje handlowe. Wszystko co jest tu przedstawione zostało stworzone tylko i wyłącznie w celach szkoleniowych i dydaktycznych.