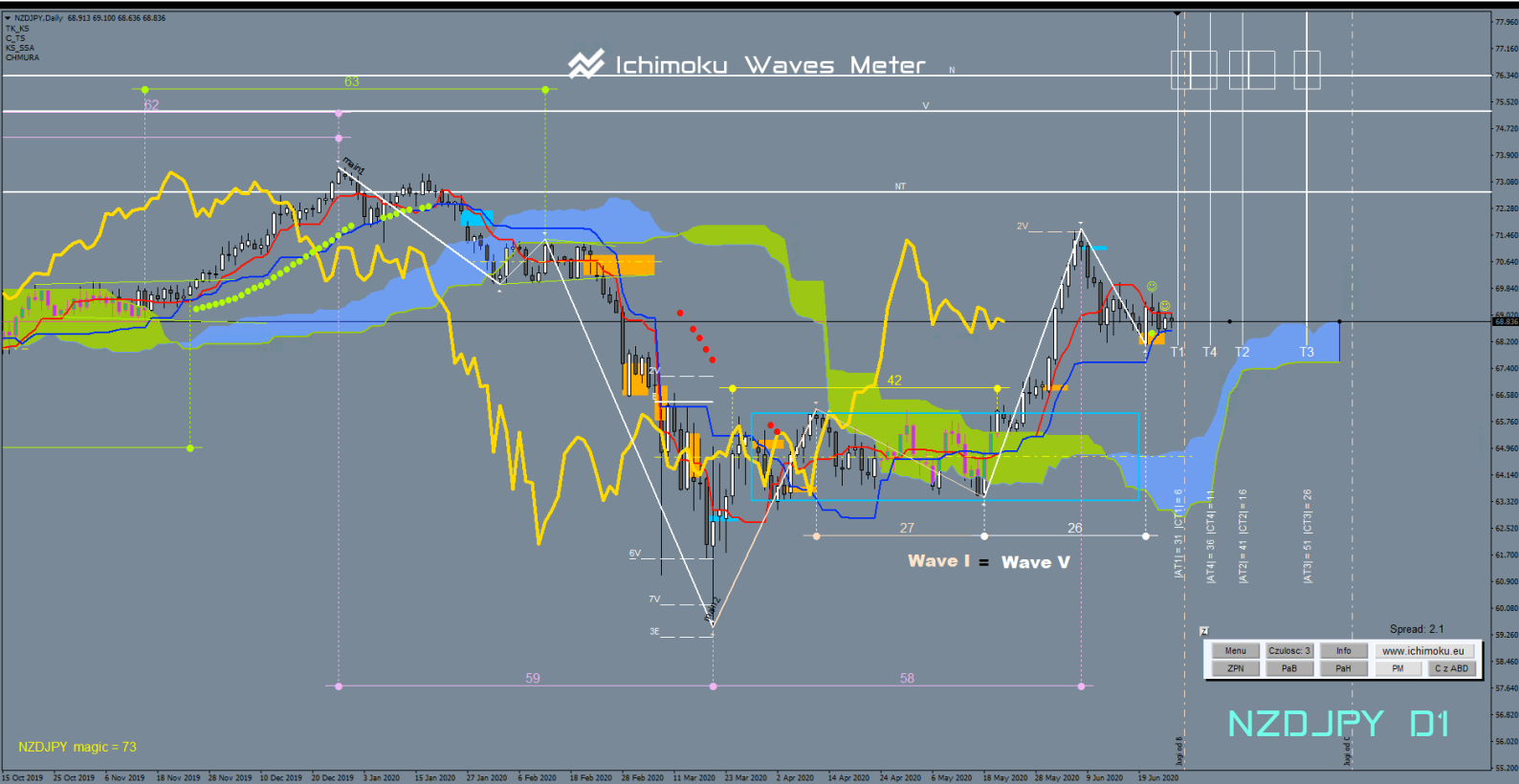




# ichimoku.eu

is a lot more than just an indicator...



## NZDJPY

Analiza opracowana: 27/06/2020

Symbol: NZD/JPY.

Analiza opracowana: 27/06/2020

Opis sytuacji na interwale czasowym dziennym (D1):

Zbliża się ciekawy moment na NZD/JPY. Impuls i korekta została zawarta w cyklu (26) dni. Najbliższy „dzień zmiany” przypada na (29.06.2020r.). Jednocześnie mamy do czynienia z aprecjacją waluty NZD. Obrona wsparcia następuje w dniu podstawowej wartości numerycznej (26). Na wykresie dziennym widać dwa impulsy wzrostowe. Cena zareagowała na położenie linii standardowej (Kijunsen).

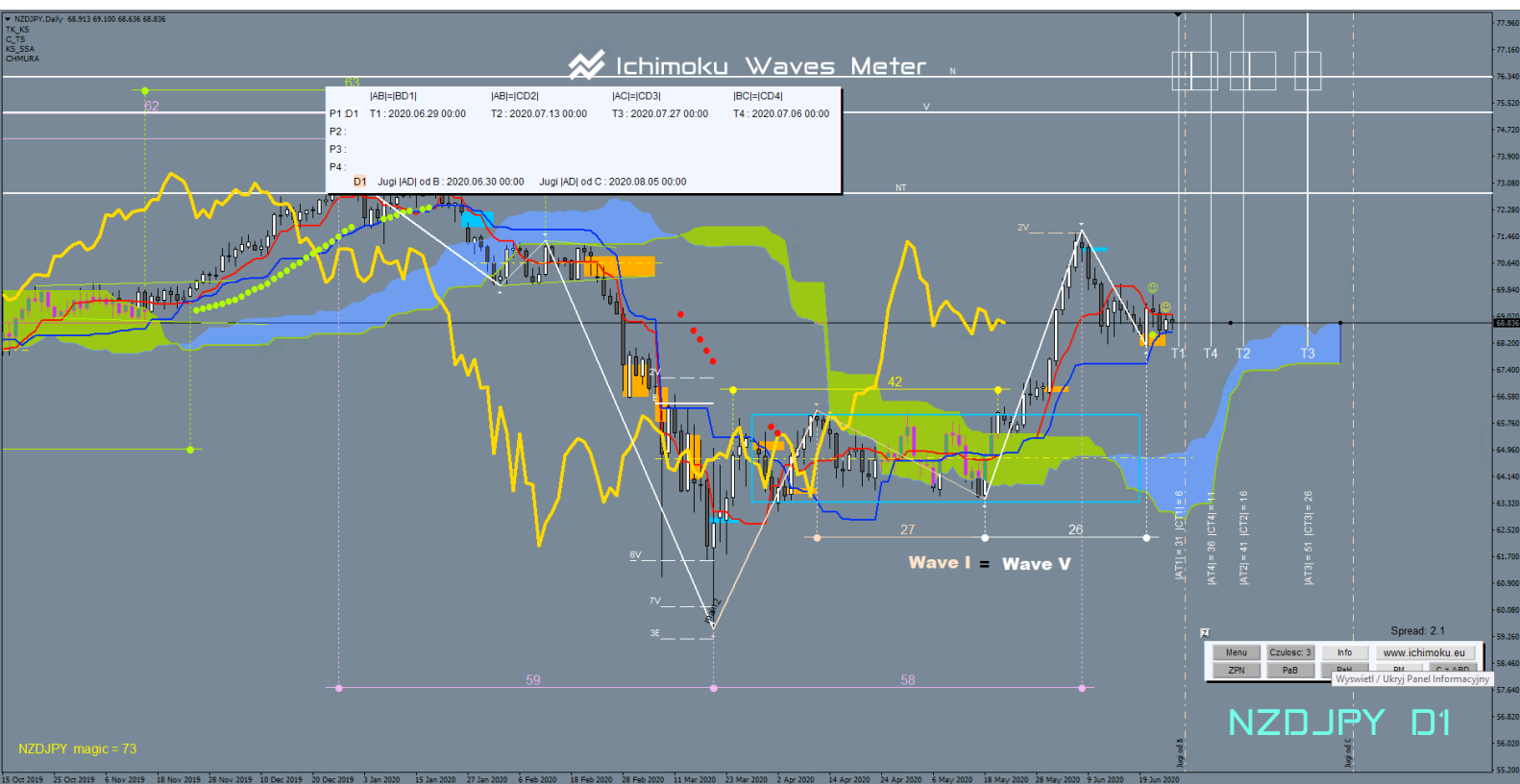
Opis sytuacji na interwale czasowym tygodniowym (W1):

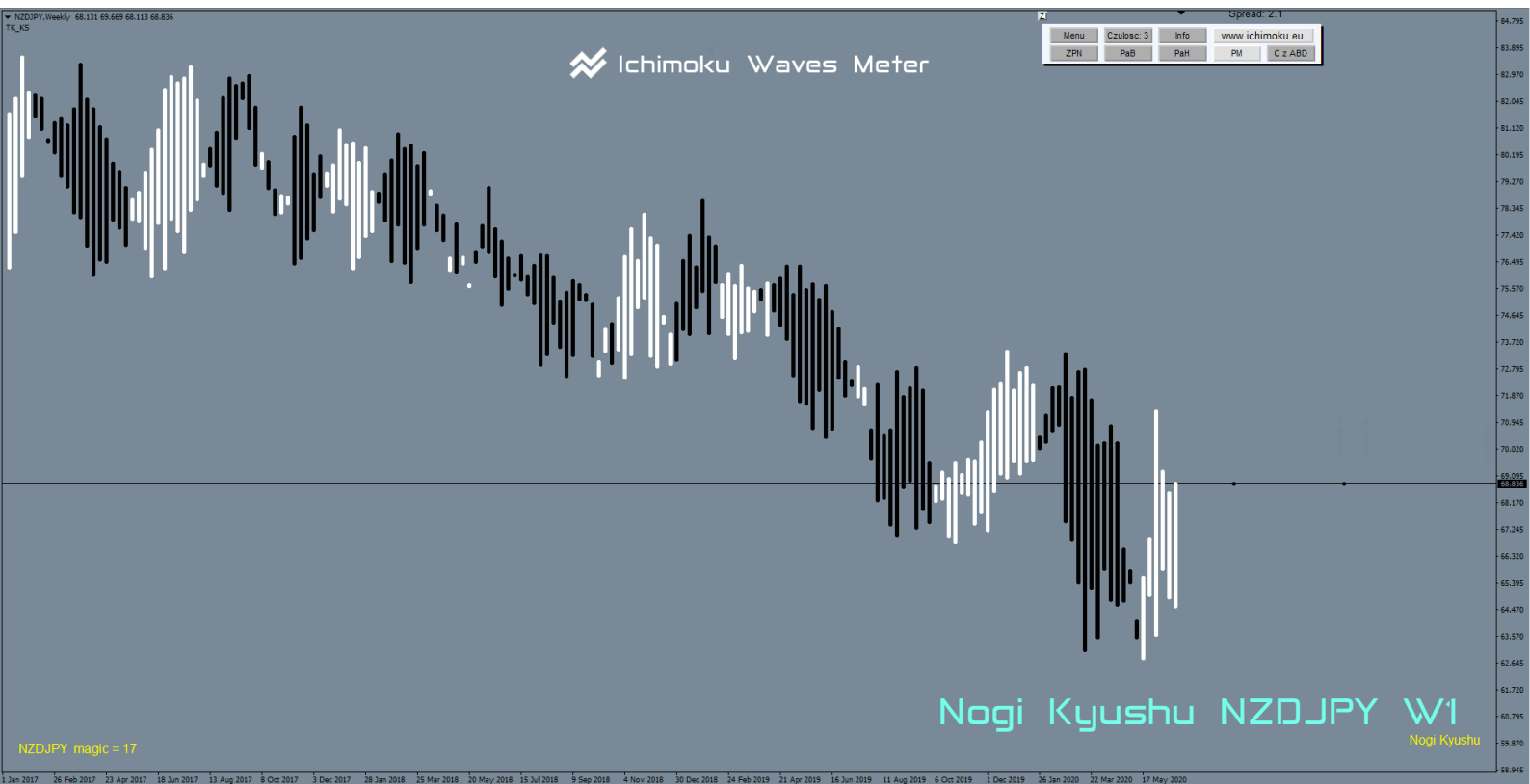
Nogi Kyushu (świece dziewięciu okresów) potwierdzają kierunek wzrostowy.

Analizę opracowali:

Bogdan Kobak コバック・ボフダン

Piotr Fryjewicz フリエウイッチュ・ピョートル





**OSTRZEŻENIE O RYZYKU:** Informacje oraz wpisy pojawiające się mają charakter edukacyjny i nie są "rekomendacją" w rozumieniu przepisów Rozporządzenia Ministra Finansów z dnia 19 października 2005 r. w sprawie informacji stanowiących rekomendacje dotyczące instrumentów finansowych, lub ich emitentów (Dz.U. z 2005 r. Nr 206, poz. 1715). Inwestowanie na rynku Forex z użyciem dźwigni finansowej niesie ze sobą wysokie ryzyko oraz istnieje możliwość utraty części bądź całości zainwestowanych funduszy.

**Zrzeczenie się:** Autor niniejszego opracowania oraz właściciel strony [www.ichimoku.eu](http://www.ichimoku.eu) nie bierze na siebie żadnej odpowiedzialności za Twoje decyzje handlowe. Wszystko co jest tu przedstawione zostało stworzone tylko i wyłącznie w celach szkoleniowych i dydaktycznych.

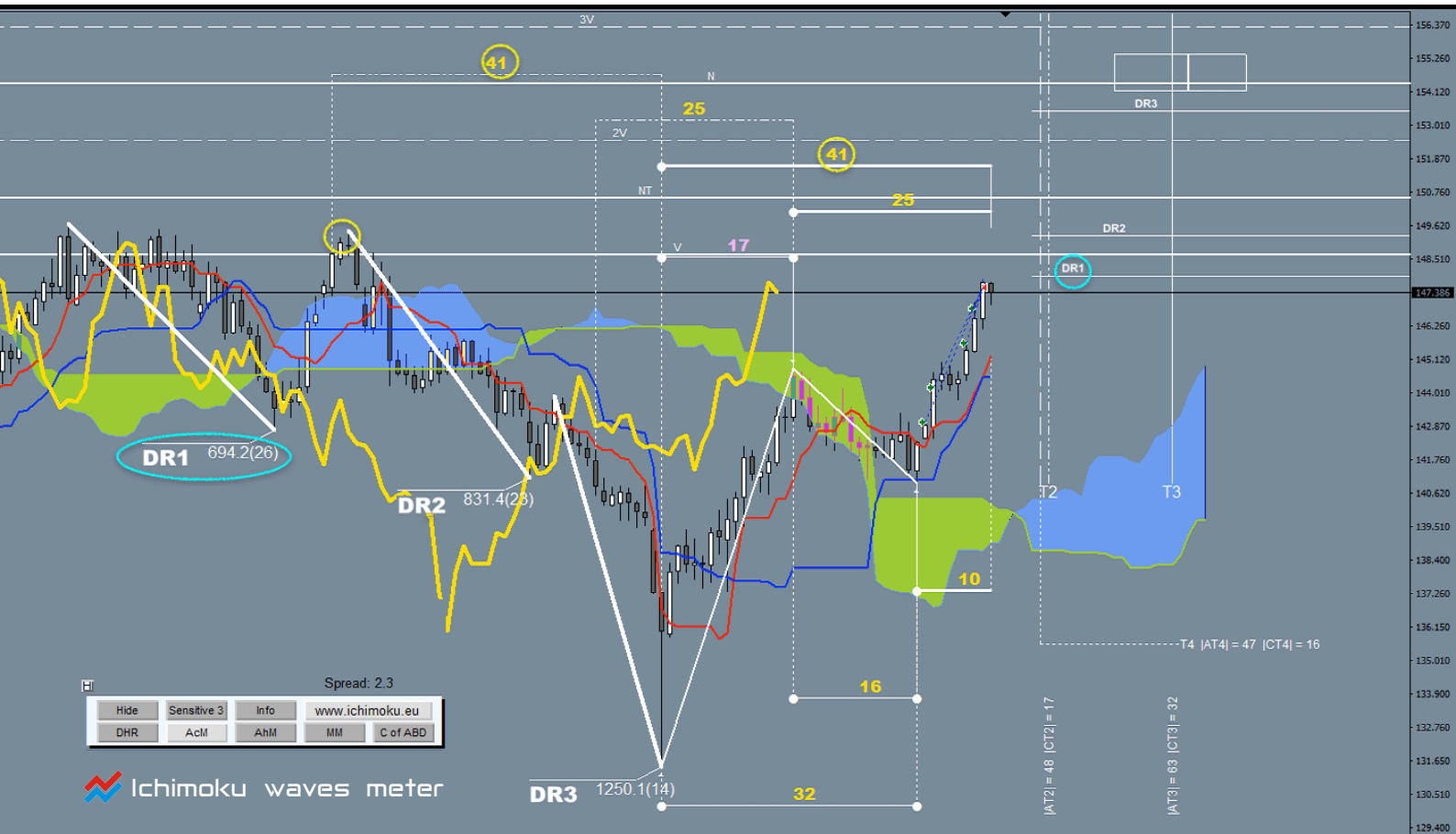
[www.ichimoku.eu](http://www.ichimoku.eu)

Ichimoku Sp. z o. o. z siedzibą w Katowice Aleje Bolesława Krzywoustego 4/1, kod pocztowy 40-870, Polska, wpisana do Krajowego Rejestru Sądowego przez Sąd Rejonowy w Katowice-Wschód w Katowicach, Wydział VIII Gospodarczy KRS pod numerem KRS 0000771061, o kapitale zakładowym 5.000,00 zł, NIP 6342950794, REGON 382539071



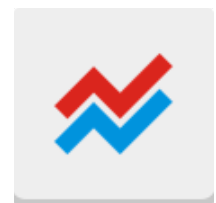
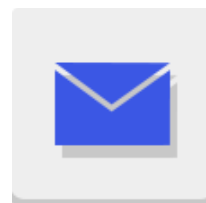
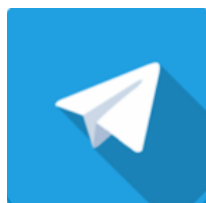
# ichimoku.eu

is a lot more than just an indicator...



Ichimoku Sp. Zo.o.

Znajdziesz nas na:



**OSTRZEŻENIE O RYZYKU:** Informacje oraz wpisy pojawiające się mają charakter edukacyjny i nie są "rekomendacją" w rozumieniu przepisów Rozporządzenia Ministra Finansów z dnia 19 października 2005 r. w sprawie informacji stanowiących rekomendacje dotyczące instrumentów finansowych, lub ich emitentów (Dz.U. z 2005 r. Nr 206, poz. 1715). Inwestowanie na rynku Forex z użyciem dźwigni finansowej niesie ze sobą wysokie ryzyko oraz istnieje możliwość utraty części bądź całości zainwestowanych funduszy.

**Zrzeczenie się:** Autor niniejszego opracowania oraz właściciel strony [www.ichimoku.eu](http://www.ichimoku.eu) nie bierze na siebie żadnej odpowiedzialności za Twoje decyzje handlowe. Wszystko co jest tu przedstawione zostało stworzone tylko i wyłącznie w celach szkoleniowych i dydaktycznych.